



## BALNÉOTHÉRAPIE - SOINS ESSENTIELS

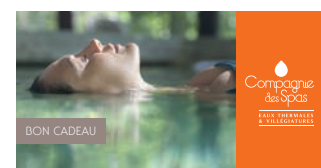
	DURÉE	SOIN
<b>ONDÉE THERMALE HYDROMASSANTE</b> Allongé sous une pluie chaude nourrie par de nombreux jets, votre corps est balayé de la tête aux pieds. L'ondée thermique libère votre organisme de toutes ses tensions et vous renouez avec un sommeil de qualité.	10 MN	25€
<b>BAIN DE JOUVENCE</b> Installé dans une baignoire en marbre caractéristique de Molitg, vous goûtez aux bienfaits de son eau miraculeuse. Elle bénéficie de la présence du plancton thermal, organisme naturel exceptionnel de Molitg, souverain pour sublimer votre peau grâce à ses vertus cicatrisantes et anti-inflammatoires.	10 MN	20€
<b>DOUCHE AU JET PÉTRISSANTE</b> Dirigée le long de la colonne vertébrale par un hydrothérapeute, cette douche "spécial dos" dénoue tous les points de tension. Orientée sur les rondeurs superflues et les capitons, elle stimule le drainage des tissus.	5 MN	20€
<b>DOUCHE GÉNÉRALE</b>	5 MN	20€
<b>BAIN DE KAOLIN EN APESANTEUR</b> Le Kaolin, argile blanche, place votre corps en apesanteur et recouvre votre silhouette d'une crème onctueuse. Le flux de l'eau effectue un massage subtil et profond, suspend le stress et dénoue les tensions musculaires.	10 MN	25€

## AUTRES SOINS

	DURÉE	SOIN
<b>HYDRO-GOMMAGE DOUCEUR À L'EAU THERMALE</b> Une fine pluie de micro-gouttelettes d'eau thermale se dépose sur votre peau et l'exfolie en douceur. Ce soin précède idéalement une application de plancton thermal.	10 MN	15€
<b>BAIN REMINÉRALISANT HYDROMASSANT</b> Confortablement installé dans une baignoire hydromassante, vous vous laissez bercer et masser par de multiples et puissants jets d'eau thermale reminéralisante. Grâce à sa concentration importante en minéraux et oligo-éléments, ce soin est souverain pour les flux circulatoires, l'oxygénation des tissus et la détente musculaire.	10 MN	25€
<b>MATELAS D'EAU À JETS MASSANTS</b> Relaxant et décontractant. Vous êtes étendu sur un matelas d'eau chaude dont les hydrojets massent entièrement votre dos et le corps entier en mouvements circulaires.	15 MN	30€

## FITNESS & RELAXATION

	DURÉE	SÉANCE	PAR 6
<b>GYMNASTIQUE DOUCE</b>	45 MN	25€	90€
<b>AQUAGYM</b>	40 MN	25€	90€
<b>WATSU</b>	45 MN	85€	
<b>BILAN PHYSIQUE INDIVIDUEL AVEC COACH SPORTIF</b>	60 MN	45€	
<b>MARCHE NORDIQUE</b>	60 MN	25€	90€
<b>RENFORCEMENT MUSCULAIRE OU STRETCHING</b>	45 MN	25€	90€
<b>CIRCUIT CARDIO-TRAINING</b>	30 MN	25€	90€
<b>SOPHROLOGIE COLLECTIVE</b>	60 MN	25€	90€
<b>MUSICOTHÉRAPIE MUSIC CARE®</b>	30 MN	25€	90€



Faites plaisir  
à votre entourage  
avec nos  
Bons Cadeaux  
et nos Coffrets



## LA VIE DU SPA THERMAL

**OUVERTURE**  
Du 2 Avril au 8 Décembre 2018.

### RÉSERVATION

Par téléphone, à l'accueil du Spa Thermal ou à la réception si vous séjournez dans l'un de nos hôtels.

### PRIX ET SOINS

Les prix sont indiqués en euros et s'entendent par personne.  
Merci de bien vouloir retrouver ci-dessous les validités de consommation des soins 2018 :  
- Forfaits soins esthétiques : 30 jours à dater de la date d'achat.  
- Forfaits soins endermologie Corps et Visage : 1 an à compter de la date d'achat.

### ACCÈS AU SPA

Interdit aux moins de 18 ans.  
Nous vous recommandons de vous présenter 15 minutes avant le début de votre soin.  
Les peignoirs et serviettes seront fournis pendant la durée des soins à l'exception des mules antidérapantes et du bonnet de bain qui sont obligatoires.  
La direction décline toute responsabilité en cas de perte ou de vol d'effets personnels dans l'enceinte du Spa Thermal.

### RETARDS ET ANNULATIONS

En cas de retard, votre soin sera malheureusement écourté afin de ne pas gêner les clients suivants.  
Pour toute annulation, merci de nous prévenir au minimum 48 heures avant le rendez-vous programmé.  
Passé ce délai, votre soin sera facturé dans son intégralité.

### CONDITIONS DE SANTÉ

Merci de nous aviser de toute contre indication médicale notamment la grossesse afin de vous conseiller au mieux et de vous orienter vers un soin adapté.  
Nos modelages sont des soins relaxants, de Bien-Être à but non thérapeutique.

Conditions générales de vente disponibles sur  
[www.compagniedesspas.fr](http://www.compagniedesspas.fr) ou sur demande, par courrier.

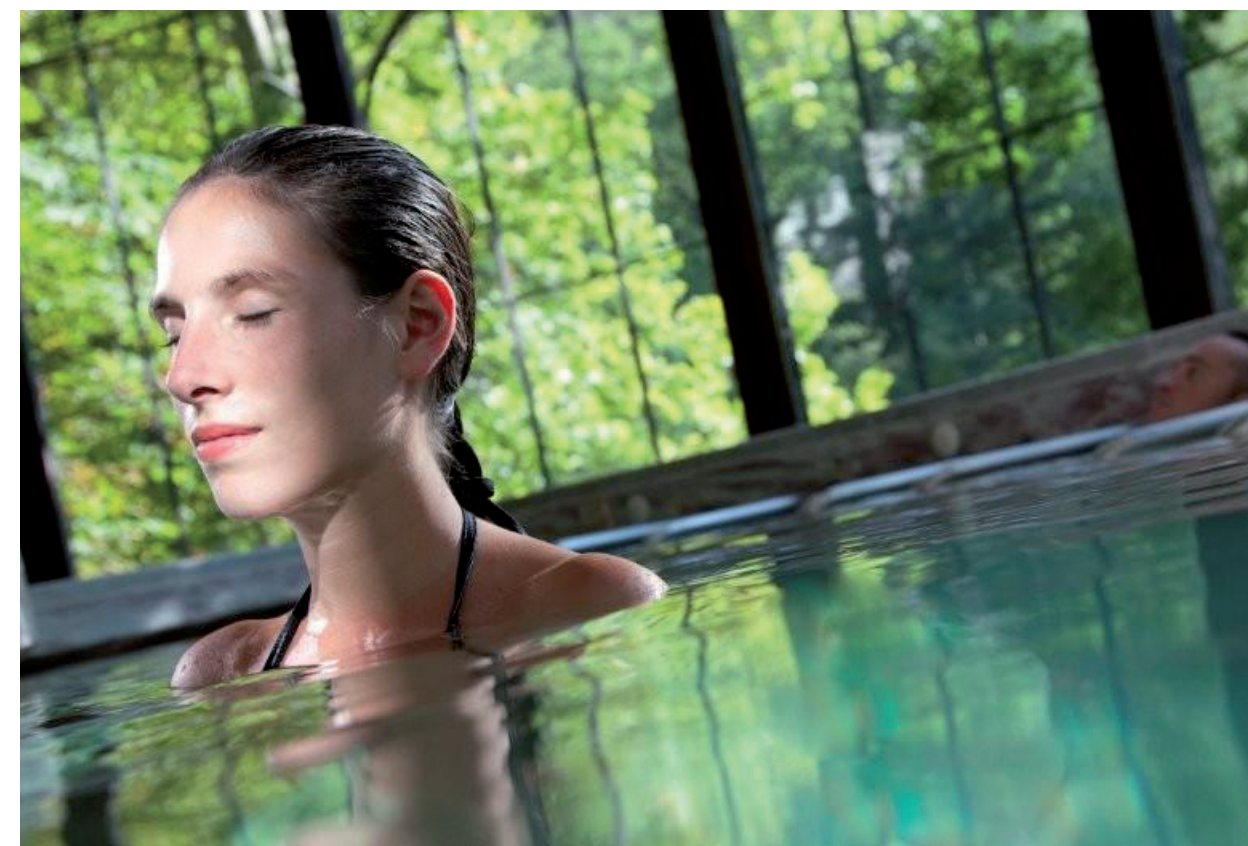
**THERMES DE MOLITG-LES-BAINS**  
LE GRAND HÔTEL - 66500 Molitg-les-Bains (Pyrénées-Orientales)  
[molitglesbains@chainethermale.fr](mailto:molitglesbains@chainethermale.fr)

Tél. : 04 68 05 00 50

[www.compagniedesspas.fr](http://www.compagniedesspas.fr)

## SPA THERMAL MOLITG-LES-BAINS

## CARTE BIEN ÊTRE & REMISE EN FORME



## COLLECTION 2018



## ESCAPADES SPA

35 €

### SPA LIBERTÉ

(uniquement en soirée de 17h00 à 19h30)

**Jets de Forte Pression en Piscine Thermale (10 mn)**  
Bain de kaolin en apesanteur (10 mn)  
Accès libre au Bain de vapeur en Chromothérapie  
et Bain de brouillard en Lumière de Wood

65 €

### SPA DÉCOUVERTE

**Matelas d'eau à jets massants (15 mn)**

Jets de forte pression en piscine thermale (10 mn)  
Bain de kaolin en apesanteur (10 mn)  
Ondée thermale hydromassante (10 mn)  
Accès libre au Bain de vapeur en Chromothérapie  
et Bain de brouillard en Lumière de Wood

85 €

### SPA SÉRÉNITÉ

**Modelage Aromatique du Corps (20 mn)**

Jets de forte pression en piscine thermale (10 mn)  
Bain de kaolin en apesanteur (10 mn)  
Bain reminéralisant hydromassant (10 mn)  
Accès libre au Bain de vapeur en Chromothérapie  
et Bain de brouillard en Lumière de Wood

110 €

### SPA DÉLICES

**Modelage Aromassage Essentiel Decléor (45 mn)**

Jets de forte pression en piscine thermale (10 mn)  
Bain de kaolin en apesanteur (10 mn)  
Bain reminéralisant hydromassant (10 mn)  
Accès libre au Bain de vapeur en Chromothérapie  
et Bain de brouillard en Lumière de Wood

140 €

### SPA PREMIUM

**Grand Rituel Corps et Visage Ren'Essence (75 mn)**

Jets de forte pression en piscine thermale (10 mn)  
Bain de kaolin en apesanteur (10 mn)  
Ondée thermale hydromassante (10 mn)  
Accès libre au Bain de vapeur en Chromothérapie  
et Bain de brouillard en Lumière de Wood





## BEAUTÉ RÉVÉLÉE AVEC NOS SOINS EXCLUSIFS

### AU PLANCTON THERMAL !

	DURÉE	SOIN	PAR 3	PAR 6
<b>APPLICATION DE PLANCTON THERMAL EXCLUSIVITÉ MOLITG-LES-BAINS</b> Gorgé d'actif régénérant, cicatrisant et purifiant, le plancton thermal de Molitg-les-Bains apporte réparation et confort à votre derme et épiderme. Précieux et rare, il est appliqué en longues bandes de gaze imbibées.	10 MN	30€		150€
<b>SOIN DÉCOUVERTE</b>	30 MN	45€		
<b>SOIN DES MAINS</b>	45 MN	50€		
<b>SOIN DU BUSTE</b>	45 MN	60€	160€	
<b>SOIN COMPLET (VISAGE, DÉCOLLETÉ, MAINS)</b>	60 MN	75€	190€	

### BEAUTÉ DU CORPS

	DURÉE	SOIN	PAR 3	PAR 6	PAR 9
<b>EXFOLIATION ET HYDRATATION</b> <b>Adoucit et satine</b> la peau de votre corps. Gommage aux graines de fruits et onction douce au lait nourrissant.	30 MN	45€	121€		
<b>RITUEL EXPERT INTENSE</b> Une <b>mosaïque</b> de rituels : Exfoliation et modelage du dos, lissages profonds et enveloppement.	NOUVEAU 30 MN	45€	121€		
	60 MN	85€	229€	433€	
<b>RITUELS MINCEUR AROMA BLEND</b> <b>Programme de remodelages de la silhouette aux résultats visibles et durables.</b> Des rituels <b>sur mesure</b> aux huiles essentielles fraîchement mélangées et sélectionnées pour vous, pour raffermir, stimuler, sculpter et drainer.					
<b>ZONE CIBLÉE VENTRE, HANCHES ET FESSES</b> 30 mn de modelage pour affiner la taille ou redessiner les hanches et les fesses.	30 MN		121€	229€	324€
<b>CURE STARTER CORPS - 3 X 60 min</b> 2 soins 100% modelages + 1 soin combiné à un masque minceur ou fermé.			213€		
<b>CURE PROFONDE DÉTOX CORPS - 9 X 60 min</b> Modelage profond et énergisant pour une silhouette harmonieuse. 6 soins 100% modelages + 3 soins combinés à un masque minceur ou fermé.					568€

### PACKS BEAUTÉ

	SOIN
<b>ESSENTIEL DETOX</b> Soin Corps Ren'Essence + Découverte Digito pression pieds. Votre corps est <b>revitalisé et assoupli</b> , vous retrouvez harmonie et équilibre.	90€
<b>NOUVEAU ESSENTIEL TONIC</b> Modelage Ile rouge + Soin Exfoliation et Hydratation + modelage cuir chevelu Un soin corps qui vous <b>décontracte en profondeur</b> et vous laisse une peau douce et satinée.	90€
<b>NOUVEAU ESSENTIEL RELAX</b> Aromassage Essentiel + Découverte aromatique visage Un soin <b>relaxant</b> corps et visage pour découvrir l'aromathérapie et retrouver <b>douceur et luminosité</b> .	90€

Les soins de ces «packs Beauté» ne peuvent être prodigués séparément.

### EXTRAS

	SOIN		SOIN
<b>ÉPILATIONS VISAGE</b> Lèvres/Menton/Sourcils	8€	Visage	20€
<b>ÉPILATIONS CORPS</b> Aisselles	12€	Maillot classique	12€
Avant-bras	15€	Maillot brésilien	18€
1/2 jambes	18€	Maillot intégral	25€
Jambes entières	25€		
<b>ÉPILATIONS AU MASCULIN</b> Dos ou torse	25€		
<b>FORFAITS ÉPILATIONS</b> 1/2 jambes + Maillot classique	28€		
1/2 jambes + Maillot classique + Aisselles	32€		
Jambes entières + Aisselles + Maillot classique	40€		
<b>BEAUTÉ DES MAINS OU DES PIEDS (45 mn)</b> (Modelage inclus)	49€		
<b>POSE DE VERNIS</b>	7€		

### RITUELS SIGNATURE REN'ESSENCE

Une nouvelle approche exclusive des soins corps et visage. Associant huiles d'argan et de sésame aux huiles essentielles, ces soins détoxifient, tonifient votre corps et illuminent votre visage.

	DURÉE	SOIN	PAR 3	PAR 6
<b>GRAND RITUEL CORPS ET VISAGE REN'ESSENCE</b> Ce rituel ultra complet invite à faire «peau neuve» de la façon la plus suave : modelage profond, étirements, bercements du corps et soin visage se conjuguent, pour retrouver <b>vitalité et énergie</b> .	75 MN	110€	297€	561€
<b>GRAND MODELAGE CORPS REN'ESSENCE</b> Authentique moment de pure détente, ce modelage aux huiles végétales et aromatiques inclut un enchaînement de techniques conçues pour détoxifier et réenergiser en profondeur : les tensions se relâchent, <b>l'esprit s'évade</b> .	45 MN	70€	189€	357€
<b>NOUVEAU REN'ESSENCE JAMBES</b> Conçu pour relancer le retour veineux, réduire lourdeurs et gonflements, ce soin 100% naturel soulage et décongestionne. Vous retrouvez une <b>légèreté totale</b> .	45 MN	70€	189€	357€
<b>SOIN VISAGE REN'ESSENCE</b> 100 % naturel, ce soin aux vertus <b>purifiantes</b> et <b>régénérantes</b> apporte souplesse et éclat au visage : gommage au sucre, <b>suiti d'un</b> modelage énergisant, <b>puis</b> pose d'un masque <b>douceur</b> à l'argile blanche. <b>Votre peau est purifiée, douce et votre teint éclatant.</b>	30 MN	50€	135€	

### MODELAGES

	DURÉE	SOIN	PAR 3	PAR 6
<b>MODELAGE AROMATIQUE DU CORPS</b> Modelage aux huiles aromatiques de l'ensemble du corps pour se relaxer en douceur.	20 MN	35€		
<b>MODELAGE ÎLE ROUGE</b> Modelage <b>décontractant</b> au «katsu», objet traditionnel en bois d'acacia qui va permettre de dénouer en profondeur les contractures et les tensions accumulées.	30 MN	45€	121€	229€
<b>NOUVEAU AROMASSAGE ESSENTIEL</b> Modelage dos, bras et mains, visage et cuir chevelu. Alternance de manœuvres d'effleurages, de drainages et de lissages profonds. 45 minutes pour retrouver une sérénité absolue.	45 MN	65€	175€	331€
<b>RITUEL ÉVASION</b> Un voyage <b>Multisensoriel</b> Modelage aux douces effluves aromatiques, musique et évocations de la faune, de la flore et des paysages de Madagascar pour un esprit apaisé.	60 MN	85€	229€	433€

### BEAUTÉ DU VISAGE

#### AU FÉMININ

	DURÉE	SOIN	PAR 3
<b>CHECK-UP BEAUTÉ</b> <b>Diagnostic personnalisé</b> Quelques minutes pour un rendez-vous privilégié avec nos esthéticiennes. Une application de produits essentiels et des conseils adaptés pour une beauté révélée.	10 MN	9€	
<b>SOIN DÉCOUVERTE AROMATIQUE</b> <b>Premiers pas dans l'Univers aromatique.</b> Un soin éclat qui laisse la peau douce et satinée.	45 MN	65€	175€
<b>SOIN ESSENTIEL AROMAPLASTIE</b> <b>Illumine, Défatigue, Dynamise</b> Un soin complet avec masque aux graines de céréales onctueux et douillet, effleurages dos, bras, mains.	75 MN	85€	229€
<b>SOIN AROMA EXPERT</b> <b>Soin ciblé.</b> Association de modelages doux : dos, bras, mains et d'un masque adapté.	90 MN	95€	256€
<b>SOIN AROMA EXPERT ANTI-ÂGE OREXCELLENCE</b> Ce modelage énergétique allie des techniques de digito-pressions et de pétrissages liftants. Votre visage est intégralement lifté, remodelé et redensifié.	90 MN	105€	283€

#### AU MASCULIN

<b>SOIN DÉCOUVERTE AROMATIQUE</b> <b>Premiers pas dans l'Univers aromatique.</b> Un soin éclat pour une peau purifiée et énergisée	45 MN	65€	175€
<b>SOIN EXPERT ENERGISANT INTENSE</b> Un soin <b>apaisant et régénérant</b> aux huiles essentielles. 1 h 15 pour retrouver durablement une peau pure, nette, et un teint rééquilibré.	75 MN	85€	229€

DECLÉOR  
PARIS

Notre complice beauté